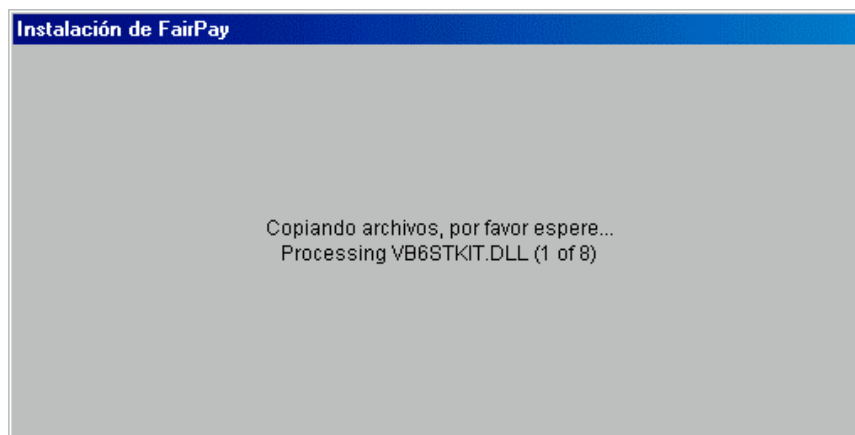


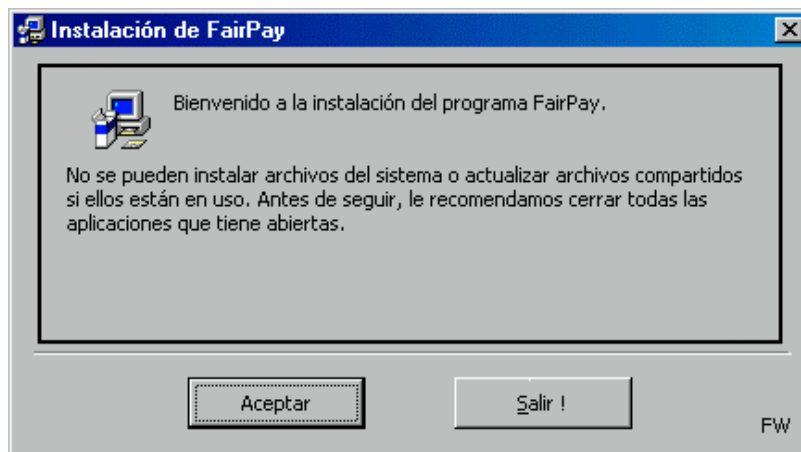
Instalación de FairPay

Al ejecutar el programa de instalación aparecerán varias ventanas:

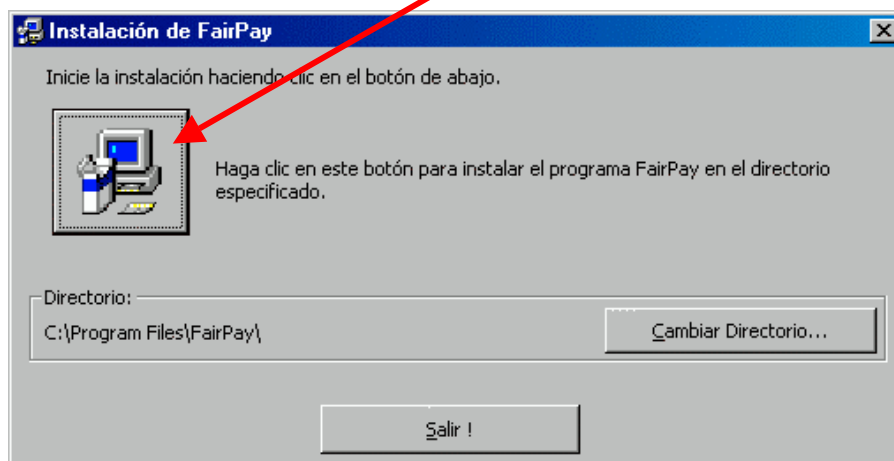
1.- La primera ventana muestra el proceso en que se copian algunas componentes básicas:



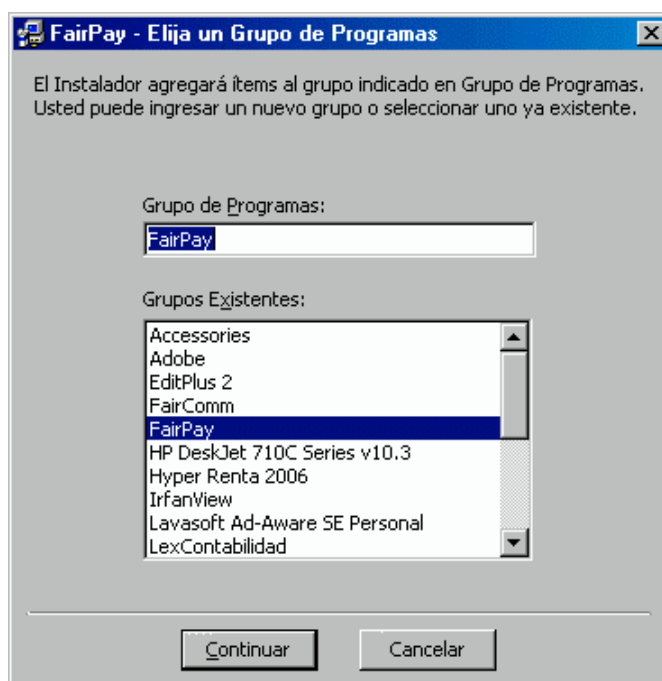
2.- Bienvenida a la instalación:



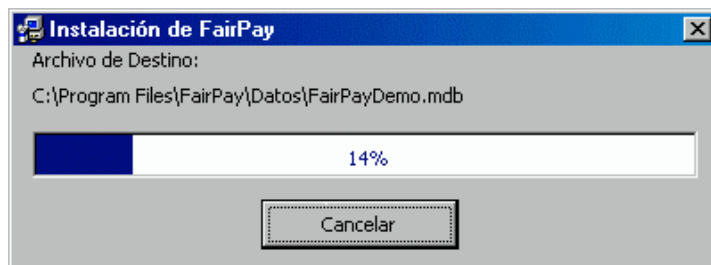
3.- Selección del directorio de instalación e inicio de la instalación:



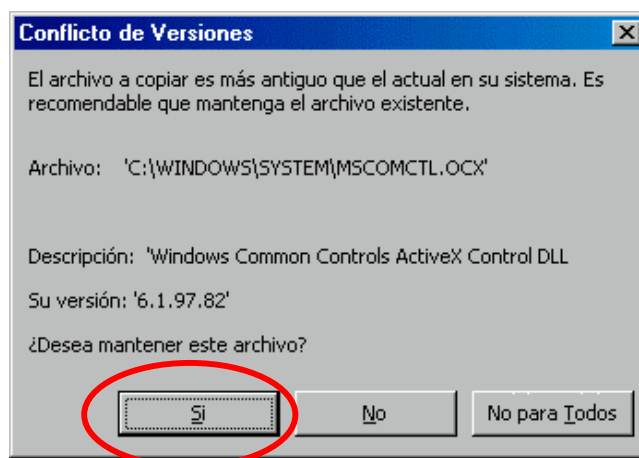
4.- Selección del grupo de programas:



5.- Avance de la instalación de archivos y componentes necesarias:



6.- Durante la instalación, si se detecta que algún archivo ya existe en el sistema y es más nuevo que el que se instalará, el instalador pregunta si desea mantener el más nuevo. En general se debe mantener el más reciente.



7.- Una vez finalizada la instalación el sistema informa que terminó bien.

